



GRUPE DMR SERVICES

www.dmrservices.fr

Votre Solution pour l'Ingénierie

Maîtrise d'œuvre réseaux secs

Études aériennes et souterraines

Cartographie

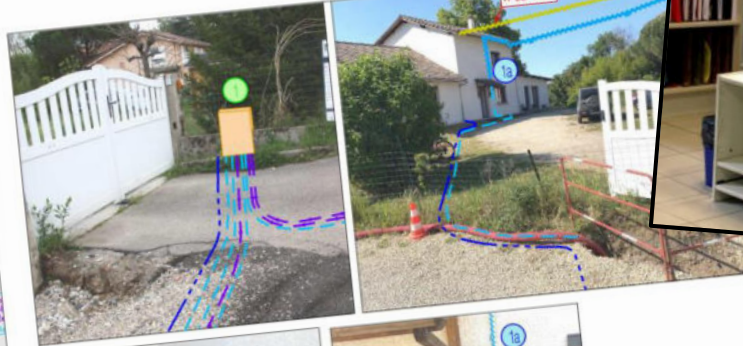
Scanner 3D fixe ou mobile

Relevés d'ouvrages d'Art

Optimisation énergétique

Photométrie

ETUDES ET MAITRISE D'ŒUVRE



Description des travaux :

- Pose d'un coffret encastré dans le muret alimenté par du réseau souterrain (1).
- Pose d'un regard FT derrière le muret avec 2028 en attente.
- Pose d'un câble de branchement électrique en souterrain, puis remontée sur façade en applique pour reprendre le branchement existant (1a).
- Depuis la chambre FT, pose d'un câble de branchement téléphonique en souterrain pour reprendre le branchement existant au pied de la façade.
- Dépense des câbles électrique et téléphonique en aérien.

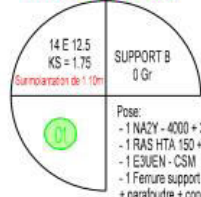
LEGENDE		
Projet	Existant	Dépense
		BT Souterrain 240
		BT Souterrain 150
		BT Souterrain 35
		BT Aérien T70
		BT Aérien T35 - 10c
		Profilés EDF
		Coffrets - MALT
		France Telecom Souterrain
		France Telecom Aérien
		Poteaux Chassepot de tirage



CALCULS CAMELIA 4.60a DP GONNETTES

Canton no 1	Param / Tens :	HYPO		Tensions (kN) :									
De 1	à 4	540 m, a	40 oC	AI									
				BI									
				CI									
Portée	1	à 2	Temp.	-5	0	5	10	15	20	25	30	35	40
			f (m)	1.18	1.27	1.38	1.48	1.57	1.67	1.77	1.86	1.95	2.04
93.49 m			T (kN)	1.42	1.31	1.22	1.13	1.06	1.00	0.95	0.90	0.86	0.82

A IMPLANTER



- Pose:
- 1 NA2Y - 4200 + 3 CT 175 40
 - 1 RAS HTA 150 + collier BIS 50190
 - 1 ESUEN - CSM
 - 1 Ferrure support paraboudre + paraboudre + connectique ERAS
 - 3 Ponts garné 34.6 Aster
 - 6 CBO 54.6
 - 3 manchons d'ancrage + chaîne d'ancrage
 - 1 Goulotte de protection 120x120
 - + affiche PR34
 - 1 MALT - patte d'oie 3x5m

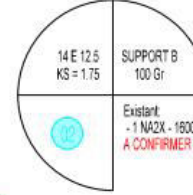
Massif C3:
- 1.00m x 1.00m x 3.30m
Ligne des 4m à 0.70m du sol

Ligne HTB 90 kV Exploitée à 63kV
LORIOU - LA VOULTE Dérivation
Le-Pouzin relevé le 10/02/2021 à 13°

ZONE DE SECURITE (=5.0m) Ramenée au paramètres 660 à 65°

flèche 37.7 CANNA dessiné à 15°
flèche 37.7 CANNA dessiné à 40°

A CONSERVER



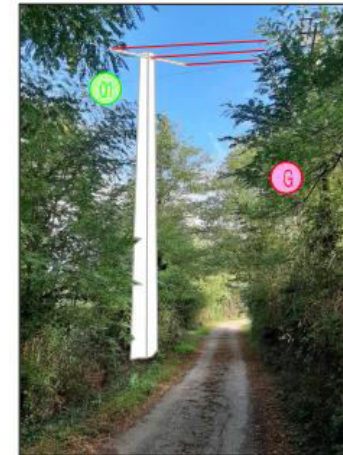
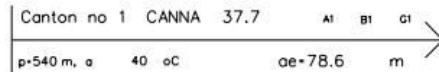
Existant:
- 1 NA2X - 1800 + 6 CT 175 40
A CONFIRMER

1/500
1/500

01

02

PLAN DE COMPARAISON(NON NGF)	114.0											
NUMERO DES POINTS VISES	20	2102	23	241	3	4	5	6	7	8	9	10
ALTITUDES DU TERRAIN	119.35	119.68	119.87	121.44	121.51	123.09	125.11	126.57	127.86	128.70	129.25	130.13
DISTANCES CUMULEES	0.00	1.81	4.98	7.19	10.77	21.77	33.67	45.25	56.85	70.97	83.56	93.49
DISTANCES PARTIELLES	1.81	2.17	2.20	2.78	10.57	11.90	11.58	13.40	12.33	12.58	9.94	
DISTANCES ENTRE SUPPORTS	1	93.5										2
LONGUEUR DU CANTON												215.4



CALCULS CAMELIA 4.60a DP SITE INDUSTRIE

A IMPLANTER



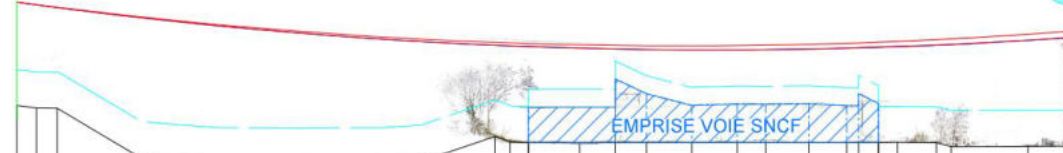
Canton no 1 De 6 à 7	Param / Tens :	HYPO		Tensions (kN)							
		AG	CG	AG	CG						
Portée 6 à 7 175.32 m	Temp.	-5	0	5	10	15	20	25	30	35	40
	f (m)	3.83	3.84	3.76	3.67	3.58	3.49	3.40	3.31	3.22	3.13
	T (kN)	4.82	4.47	4.23	4.07	4.00	3.98	3.97	3.98	3.99	3.99

A CONSERVER

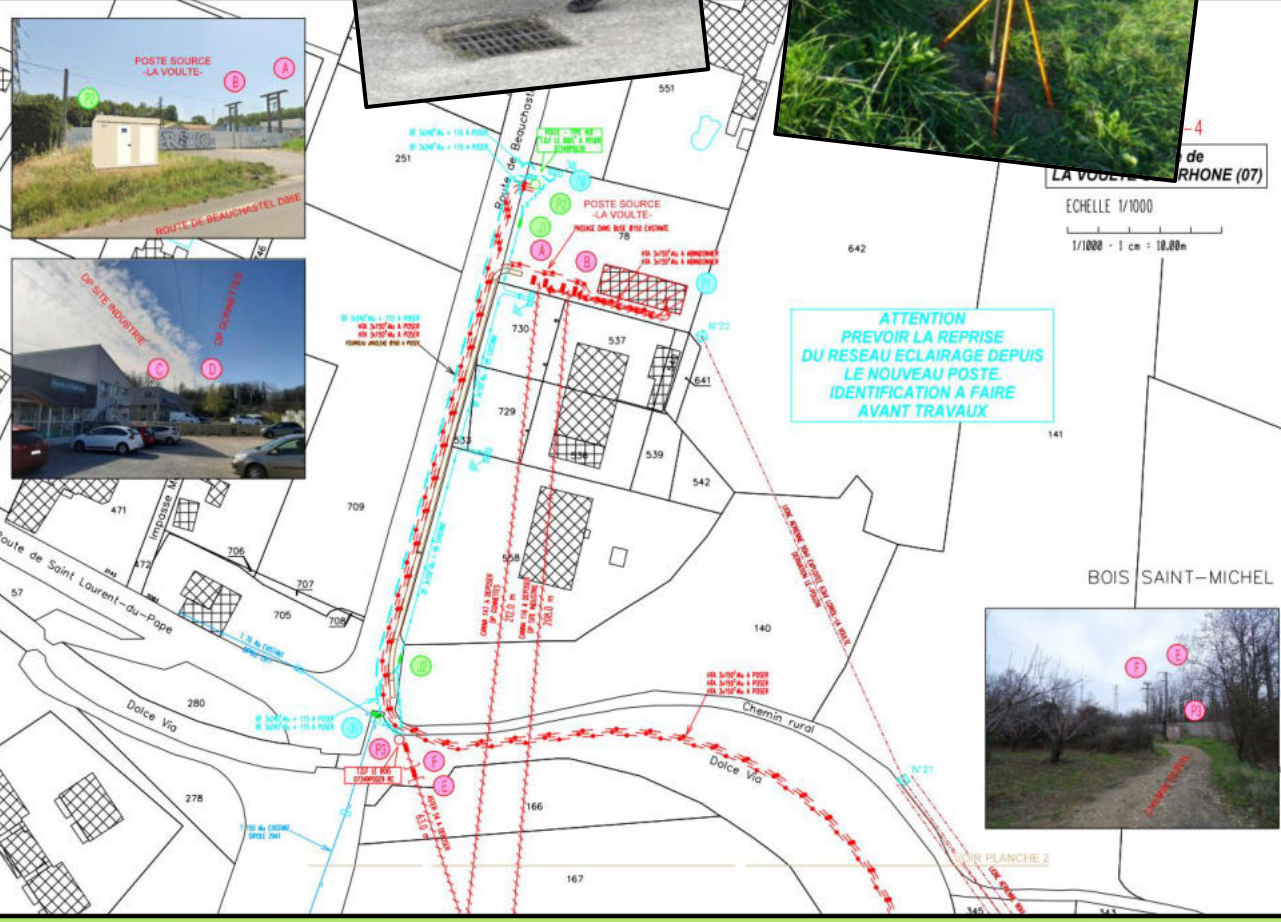
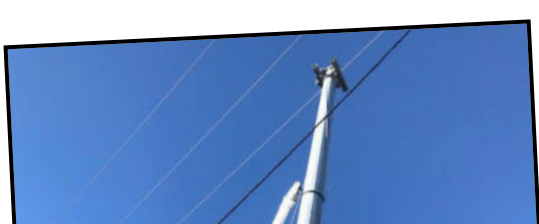


Éclairc : TALLZ - 20.000 + 3 CT 175.40
 A CONSERVER
 - 1 PANDORA + Parabolite
 - 1 MALT
 - 1 Qualité de protection

1/500
1/500



NUMERO DES POINTS VISES	ALTITUDES DU TERRAIN	DISTANCES CUMULEES	DISTANCES PARTIELLES	DISTANCES ENTRE SUPPORTS	LONGUEUR DU CANTON
01	87.0	0.00	0.00	0.00	0.00
02	87.0	0.00	0.00	0.00	0.00
03	87.0	0.00	0.00	0.00	0.00
04	87.0	0.00	0.00	0.00	0.00
05	87.0	0.00	0.00	0.00	0.00
06	87.0	0.00	0.00	0.00	0.00
07	87.0	0.00	0.00	0.00	0.00
08	87.0	0.00	0.00	0.00	0.00
09	87.0	0.00	0.00	0.00	0.00
10	87.0	0.00	0.00	0.00	0.00
11	87.0	0.00	0.00	0.00	0.00
12	87.0	0.00	0.00	0.00	0.00
13	87.0	0.00	0.00	0.00	0.00
14	87.0	0.00	0.00	0.00	0.00
15	87.0	0.00	0.00	0.00	0.00
16	87.0	0.00	0.00	0.00	0.00
17	87.0	0.00	0.00	0.00	0.00
18	87.0	0.00	0.00	0.00	0.00
19	87.0	0.00	0.00	0.00	0.00
20	87.0	0.00	0.00	0.00	0.00
21	87.0	0.00	0.00	0.00	0.00
22	87.0	0.00	0.00	0.00	0.00
23	87.0	0.00	0.00	0.00	0.00
24	87.0	0.00	0.00	0.00	0.00
25	87.0	0.00	0.00	0.00	0.00
26	87.0	0.00	0.00	0.00	0.00
27	87.0	0.00	0.00	0.00	0.00
28	87.0	0.00	0.00	0.00	0.00
29	87.0	0.00	0.00	0.00	0.00
30	87.0	0.00	0.00	0.00	0.00
31	87.0	0.00	0.00	0.00	0.00
32	87.0	0.00	0.00	0.00	0.00
33	87.0	0.00	0.00	0.00	0.00
34	87.0	0.00	0.00	0.00	0.00
35	87.0	0.00	0.00	0.00	0.00
36	87.0	0.00	0.00	0.00	0.00
37	87.0	0.00	0.00	0.00	0.00
38	87.0	0.00	0.00	0.00	0.00
39	87.0	0.00	0.00	0.00	0.00
40	87.0	0.00	0.00	0.00	0.00
41	87.0	0.00	0.00	0.00	0.00
42	87.0	0.00	0.00	0.00	0.00
43	87.0	0.00	0.00	0.00	0.00
44	87.0	0.00	0.00	0.00	0.00
45	87.0	0.00	0.00	0.00	0.00
46	87.0	0.00	0.00	0.00	0.00
47	87.0	0.00	0.00	0.00	0.00
48	87.0	0.00	0.00	0.00	0.00
49	87.0	0.00	0.00	0.00	0.00
50	87.0	0.00	0.00	0.00	0.00
51	87.0	0.00	0.00	0.00	0.00
52	87.0	0.00	0.00	0.00	0.00
53	87.0	0.00	0.00	0.00	0.00
54	87.0	0.00	0.00	0.00	0.00
55	87.0	0.00	0.00	0.00	0.00
56	87.0	0.00	0.00	0.00	0.00
57	87.0	0.00	0.00	0.00	0.00
58	87.0	0.00	0.00	0.00	0.00
59	87.0	0.00	0.00	0.00	0.00
60	87.0	0.00	0.00	0.00	0.00
61	87.0	0.00	0.00	0.00	0.00
62	87.0	0.00	0.00	0.00	0.00
63	87.0	0.00	0.00	0.00	0.00
64	87.0	0.00	0.00	0.00	0.00
65	87.0	0.00	0.00	0.00	0.00
66	87.0	0.00	0.00	0.00	0.00
67	87.0	0.00	0.00	0.00	0.00
68	87.0	0.00	0.00	0.00	0.00
69	87.0	0.00	0.00	0.00	0.00
70	87.0	0.00	0.00	0.00	0.00
71	87.0	0.00	0.00	0.00	0.00
72	87.0	0.00	0.00	0.00	0.00
73	87.0	0.00	0.00	0.00	0.00
74	87.0	0.00	0.00	0.00	0.00
75	87.0	0.00	0.00	0.00	0.00
76	87.0	0.00	0.00	0.00	0.00
77	87.0	0.00	0.00	0.00	0.00
78	87.0	0.00	0.00	0.00	0.00
79	87.0	0.00	0.00	0.00	0.00
80	87.0	0.00	0.00	0.00	0.00
81	87.0	0.00	0.00	0.00	0.00
82	87.0	0.00	0.00	0.00	0.00
83	87.0	0.00	0.00	0.00	0.00
84	87.0	0.00	0.00	0.00	0.00
85	87.0	0.00	0.00	0.00	0.00
86	87.0	0.00	0.00	0.00	0.00
87	87.0	0.00	0.00	0.00	0.00
88	87.0	0.00	0.00	0.00	0.00
89	87.0	0.00	0.00	0.00	0.00
90	87.0	0.00	0.00	0.00	0.00
91	87.0	0.00	0.00	0.00	0.00
92	87.0	0.00	0.00	0.00	0.00
93	87.0	0.00	0.00	0.00	0.00
94	87.0	0.00	0.00	0.00	0.00
95	87.0	0.00	0.00	0.00	0.00
96	87.0	0.00	0.00	0.00	0.00
97	87.0	0.00	0.00	0.00	0.00
98	87.0	0.00	0.00	0.00	0.00
99	87.0	0.00	0.00	0.00	0.00
100	87.0	0.00	0.00	0.00	0.00



Renforcement Poste ST MARTIN Chemin des Roches

PLAN N°2 DE TRAVAUX Echelle 1/200

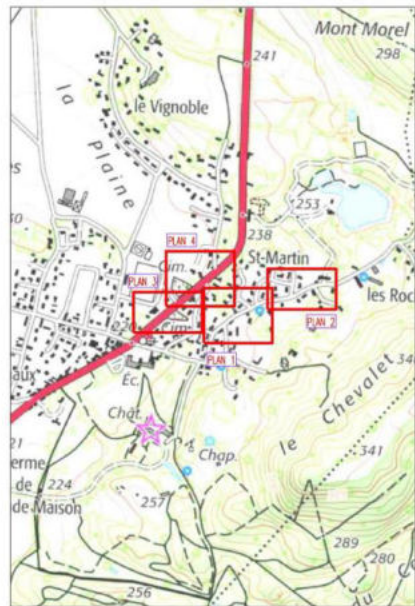
Indice	Date	Modifications	Dessiné par	Vérifié par	Approuvé par
A	01/06/21	Création	S.VORON	M. BRUNET	
B	09/03/22	Modification position des limites	S.VORON	M. BRUNET	
C	15/04/22	Rebut Lampe + Abbréviation EP sur Bk externe L	S.VORON	M. BRUNET	



AFFAIRE TSB N° 20.003.007
AFFAIRE ENEDIS N° DC24093803
AFFAIRE BRERE N° 20.6335

Echelle 1/200

PLAN DE SITUATION AU 1/10000e



LEGENDE TRACE RESEAUX

Réseau	État	Couleur / Symbole
Réseau HTA aérien à construire	Projet	-----
Réseau HTA aérien existant	Existant	-----
Réseau HTA aérien à supprimer	À supprimer	-----
Réseau HTA souterrain à construire	Projet	-----
Réseau HTA souterrain existant	Existant	-----
Réseau HTA souterrain à abandonner	À abandonner	-----
Réseau HTA aérien à construire	Projet	-----
Réseau HTA aérien existant	Existant	-----
Réseau HTA aérien à supprimer	À supprimer	-----
Réseau HTA souterrain à construire	Projet	-----
Réseau HTA souterrain existant	Existant	-----
Réseau HTA souterrain à abandonner	À abandonner	-----
Réseau HTA broché aérien à construire	Projet	-----
Réseau HTA broché aérien existant	Existant	-----
Réseau HTA broché aérien à supprimer	À supprimer	-----
Réseau HTA broché souterrain à construire	Projet	-----
Réseau HTA broché souterrain existant	Existant	-----
Réseau HTA broché souterrain à abandonner	À abandonner	-----
Réseau GAZ souterrain à abandonner	À abandonner	-----

LEGENDE DES SYMBOLES

SUPPORTS	Béton	Bois	Pylône	Muguet	H81	Support FT
Existant	[Symbole]	[Symbole]	[Symbole]	[Symbole]	[Symbole]	[Symbole]
À installer	[Symbole]	[Symbole]	[Symbole]	[Symbole]	[Symbole]	[Symbole]
À déposer	[Symbole]	[Symbole]	[Symbole]	[Symbole]	[Symbole]	[Symbole]

Projet	Existant	Dépose
[Symbole]	[Symbole]	[Symbole]
[Symbole]	[Symbole]	[Symbole]
[Symbole]	[Symbole]	[Symbole]
[Symbole]	[Symbole]	[Symbole]
[Symbole]	[Symbole]	[Symbole]
[Symbole]	[Symbole]	[Symbole]
[Symbole]	[Symbole]	[Symbole]



VOIR P

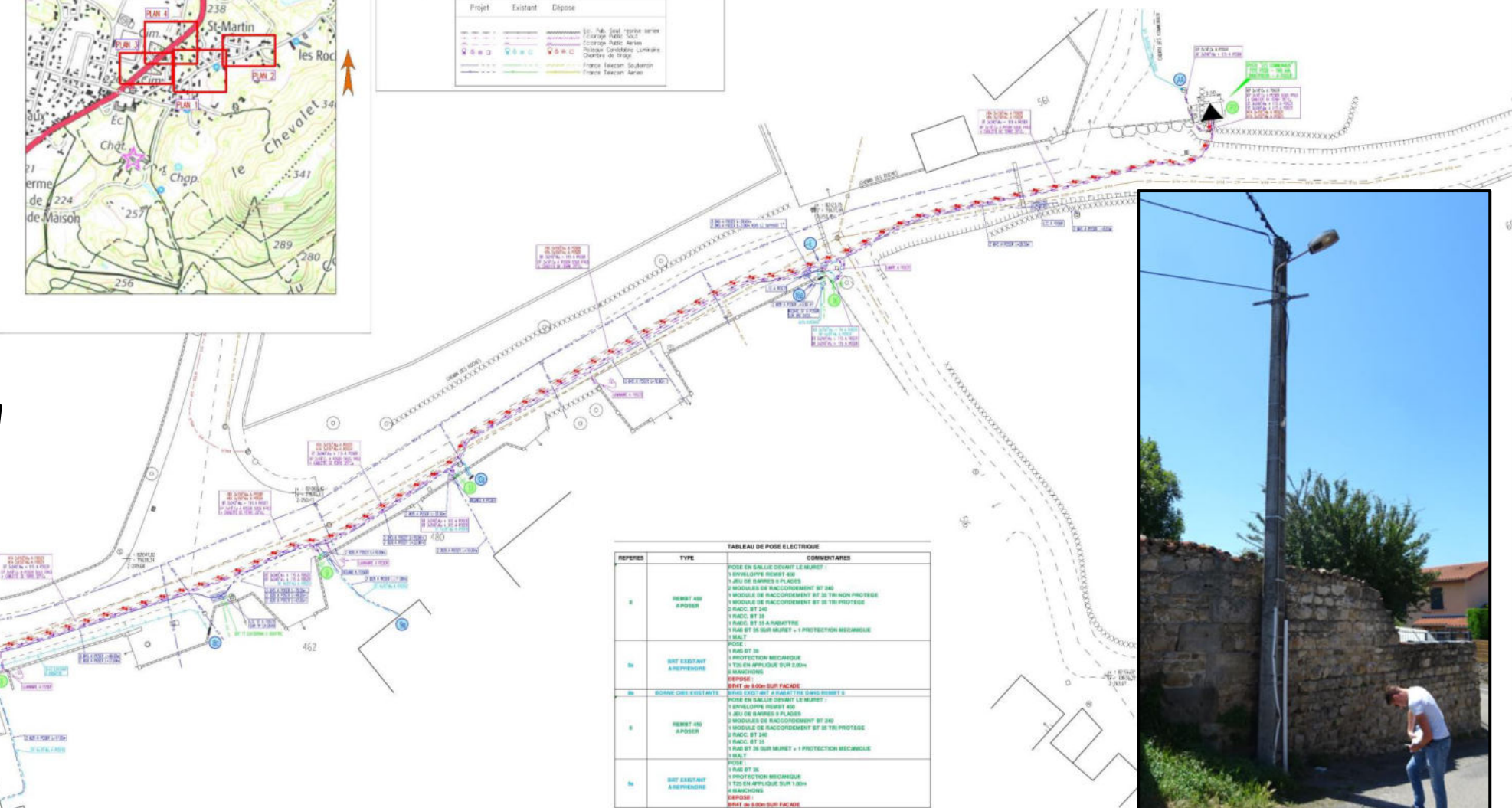
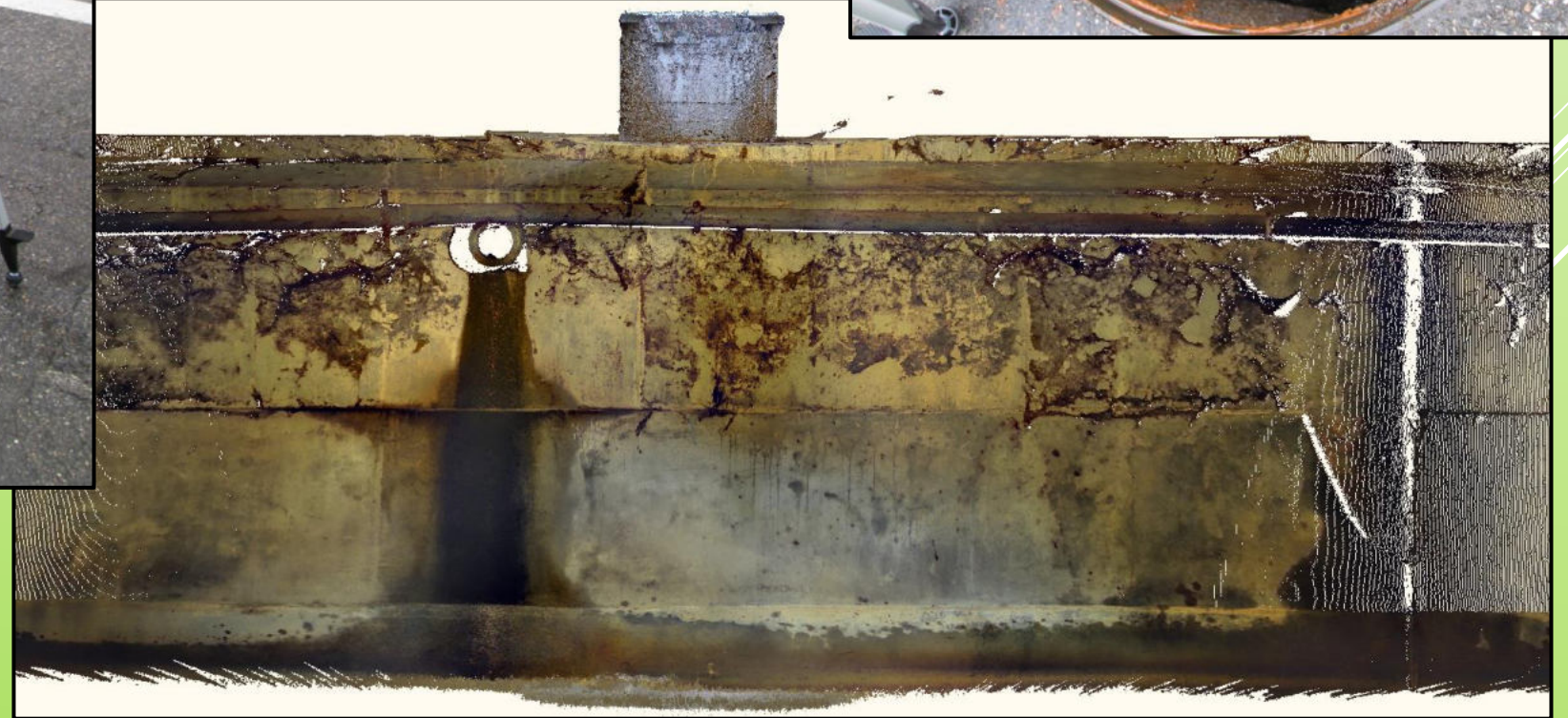


TABLEAU DE POSE ELECTRIQUE

REPÈRES	TYPE	COMMENTAIRES
2	REMBT 400 APOSE	POSE EN SALLE DEVANT LE MUR ET : 1 ENVELOPPE REMBT 400 1 JEU DE BARRIS 3 PLACES 2 MODULES DE RACCORDEMENT BT 20 1 MODULE DE RACCORDEMENT BT 20 TRIPROTEGE 1 MODULE DE RACCORDEMENT BT 20 TRIPROTEGE 2 RACC BT 20 1 RACC BT 20 1 RACC BT 20 1 BAR BT 20 SUR MUR ET 1 PROTECTION MECANIQUE 1 BAR 7
2b	REMBT 400 APOSE	POSE EN SALLE DEVANT LE MUR ET : 1 ENVELOPPE REMBT 400 1 JEU DE BARRIS 3 PLACES 2 MODULES DE RACCORDEMENT BT 20 1 MODULE DE RACCORDEMENT BT 20 TRIPROTEGE 2 RACC BT 20 1 RACC BT 20 1 BAR BT 20 SUR MUR ET 1 PROTECTION MECANIQUE 1 BAR 7
2c	REMBT 400 APOSE	POSE EN SALLE DEVANT LE MUR ET : 1 ENVELOPPE REMBT 400 1 JEU DE BARRIS 3 PLACES 2 MODULES DE RACCORDEMENT BT 20 1 MODULE DE RACCORDEMENT BT 20 TRIPROTEGE 2 RACC BT 20 1 RACC BT 20 1 BAR BT 20 SUR MUR ET 1 PROTECTION MECANIQUE 1 BAR 7

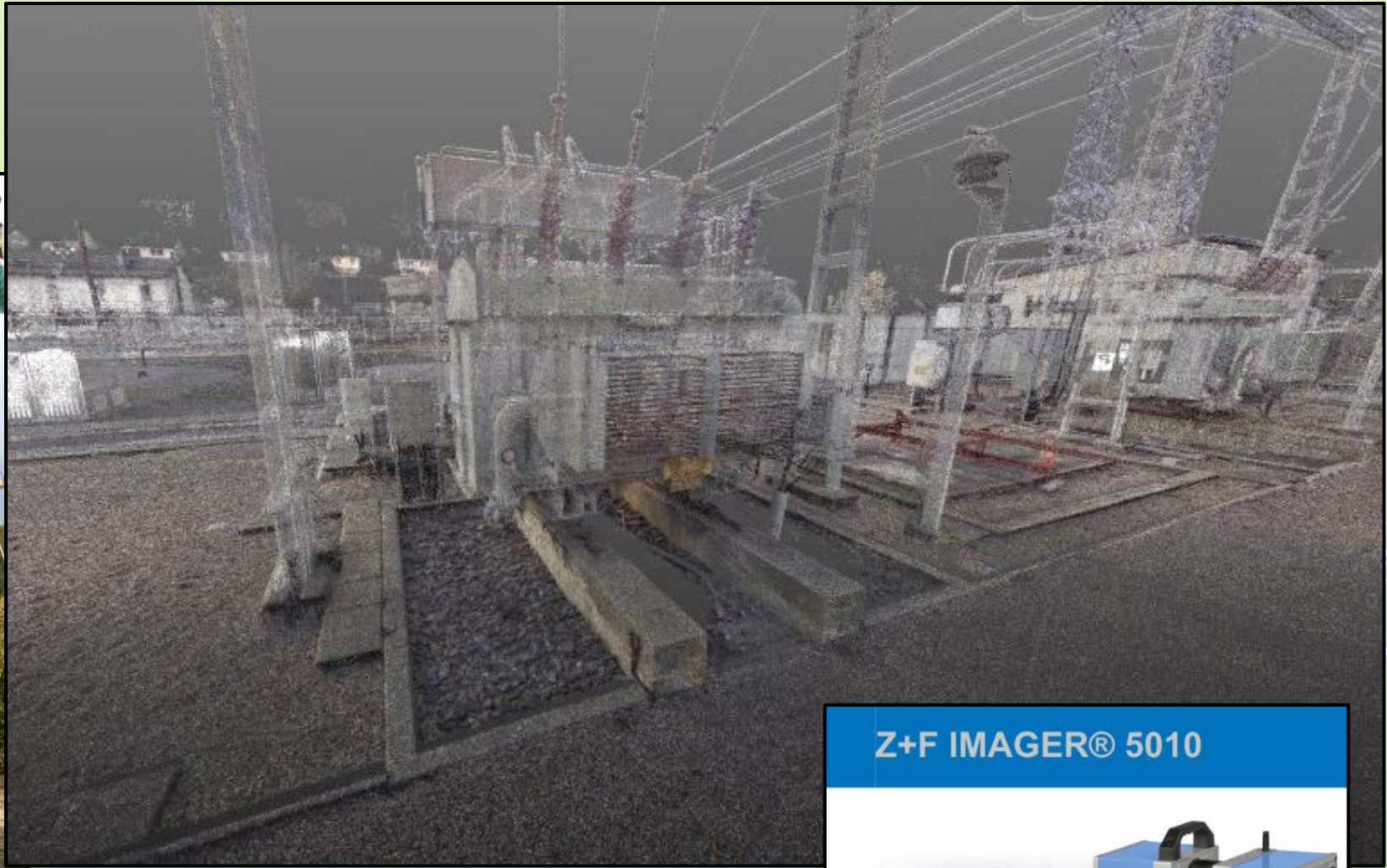




SCANNER 3D

Z+F IMAGER® 5010

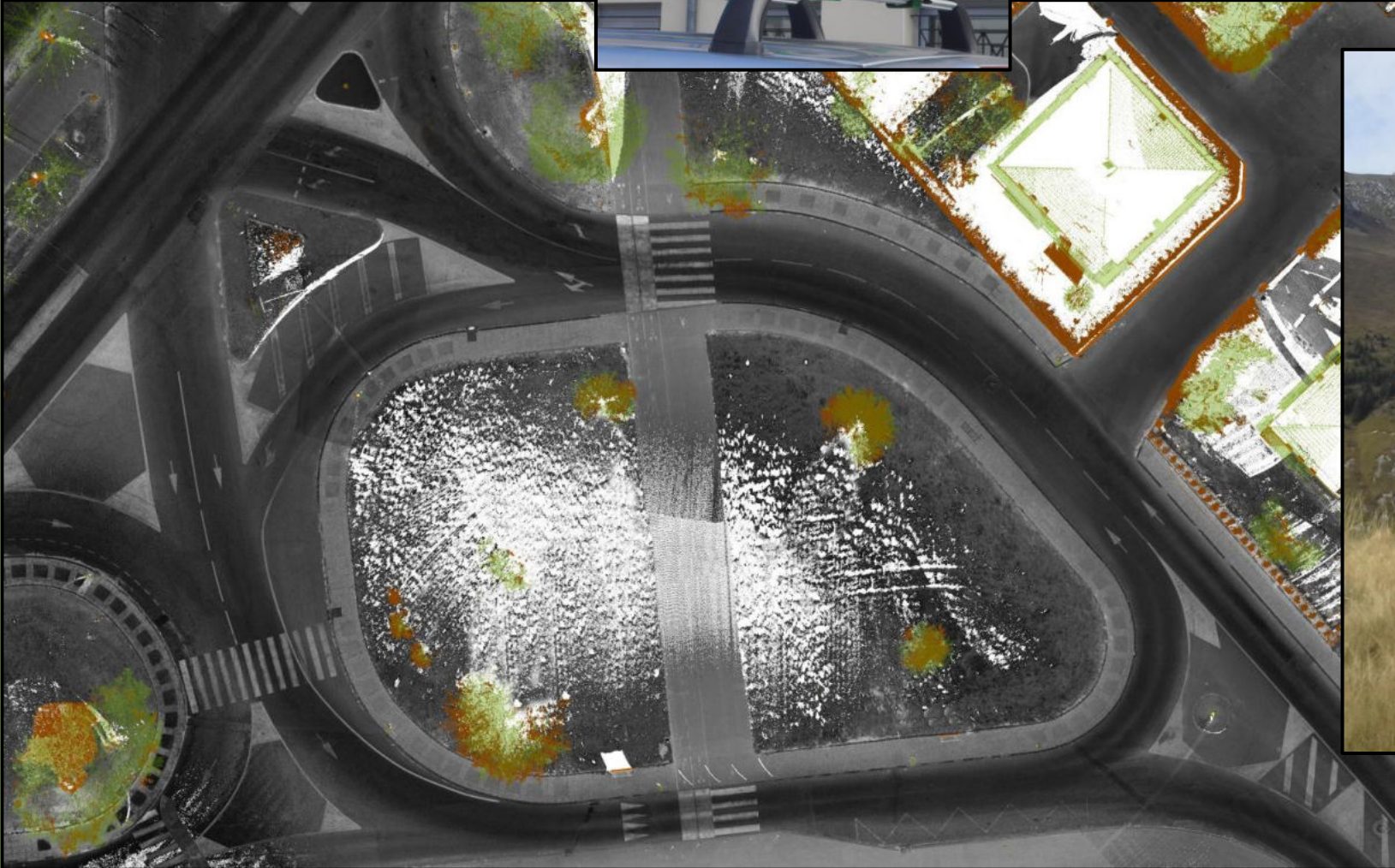




Z+F IMAGER® 5010



PEGASUS TWO

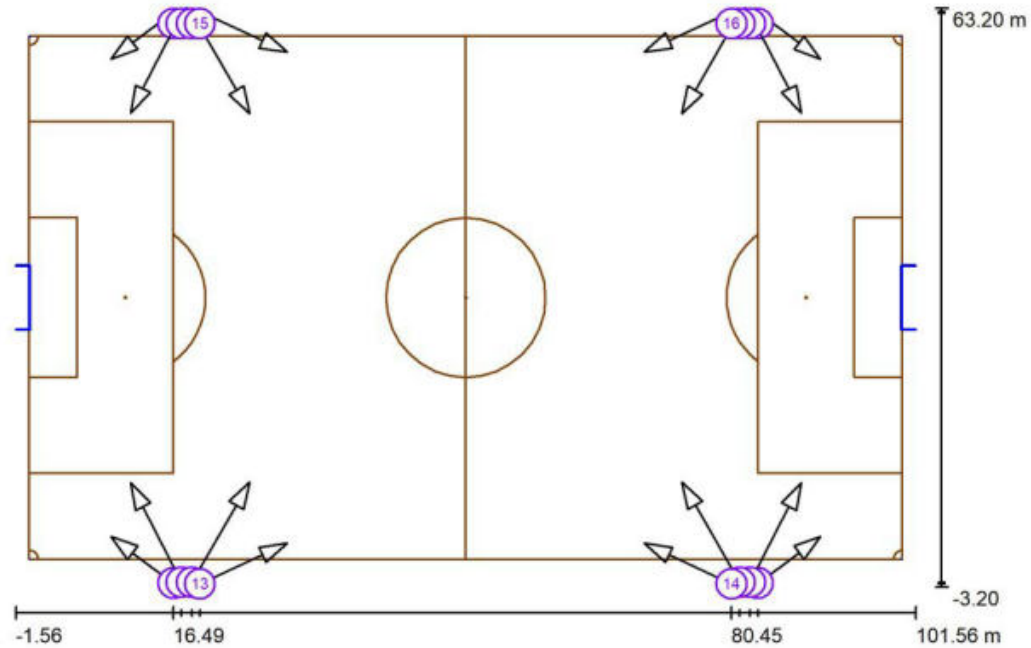




BACKPACK



Stade E5 / Luminaires sportifs (liste de coordonnées)



Echelle 1 : 738

Liste des luminaires sportifs

Luminaire	Index	Position [m]			Point d'illumination [m]			Angle d'illumination [°]	Orientation	Poteau
		X	Y	Z	X	Y	Z			
ECLATEC KERIS 6 ASY-30-M 1000mA 1380W 5700K IRC70	1	16.490	-2.770	18.330	9.350	2.610	0.000	64.0	(C 90, G 0)	/
ECLATEC KERIS 6 ASY-30-M 1000mA 1380W 5700K IRC70	2	83.510	-2.770	18.330	90.650	2.610	0.000	64.0	(C 90, G 0)	/
ECLATEC KERIS 6 ASY-30-M 1000mA 1380W 5700K IRC70	3	16.490	62.770	18.330	9.350	57.390	0.000	64.0	(C 90, G 0)	/
ECLATEC KERIS 6 ASY-30-M 1000mA 1380W 5700K IRC70	4	83.510	62.770	18.330	90.650	57.390	0.000	64.0	(C 90, G 0)	/

ETUDE PHOTOMETRIQUE STADE

